

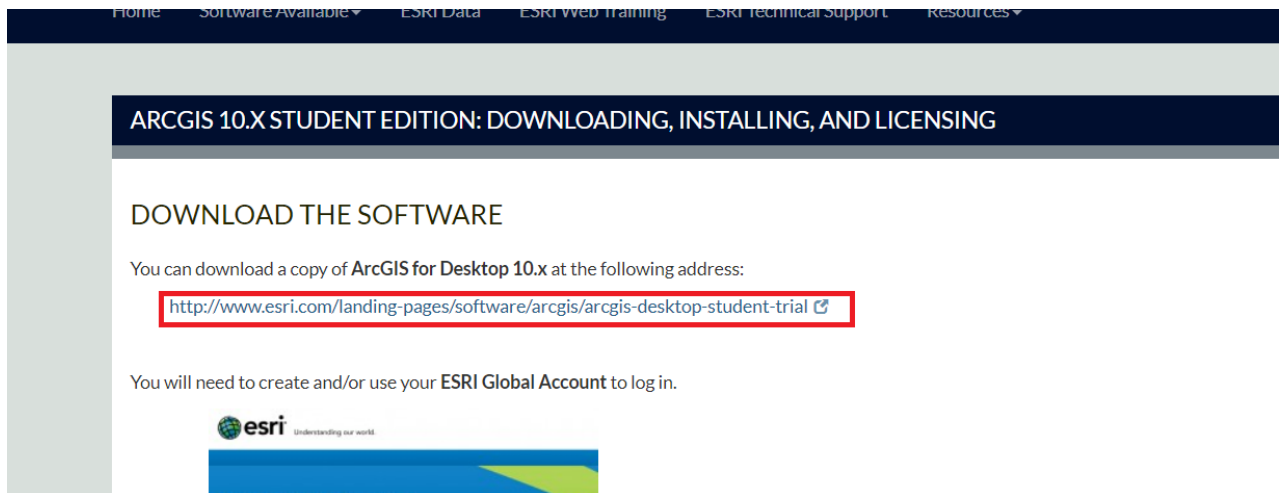
# INSTRUKCJA INSTALACJI PROGRAMU ArcGIS

dla Studentów na komputerach prywatnych. Klucz licencji SINGLE USE typ 'EVAxxx'

## 1. Pobieranie oprogramowania Esri przez Internet

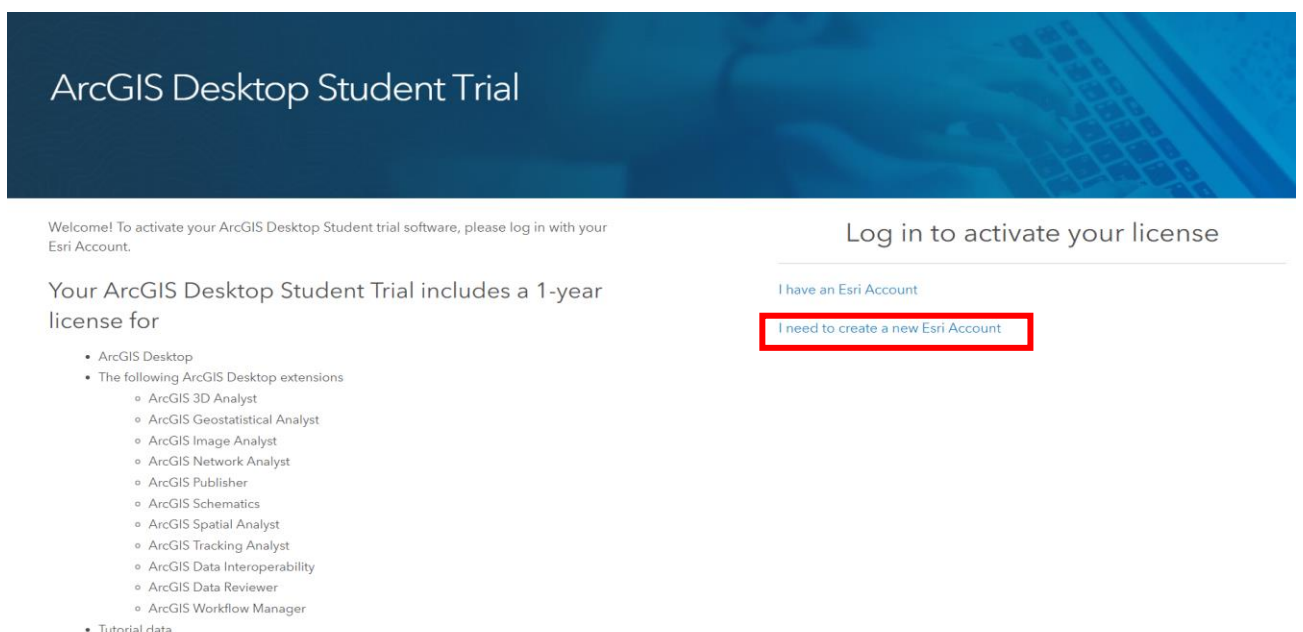
Oprogramowanie firmy Esri można pobrać ze strony internetowej My Esri: [my.esri.com](http://my.esri.com).

[ARCGIS 10.X STUDENT EDITION: DOWNLOADING, INSTALLING, AND LICENSING:  
[https://esri.uconn.edu/software/arcgis-student/download/?fbclid=IwAR3KsDsc3D\\_cruHWCw5DH2jh\\_V6FrYThmuOj3qVMZeTYjxurN1YJsYhy20k](https://esri.uconn.edu/software/arcgis-student/download/?fbclid=IwAR3KsDsc3D_cruHWCw5DH2jh_V6FrYThmuOj3qVMZeTYjxurN1YJsYhy20k)]

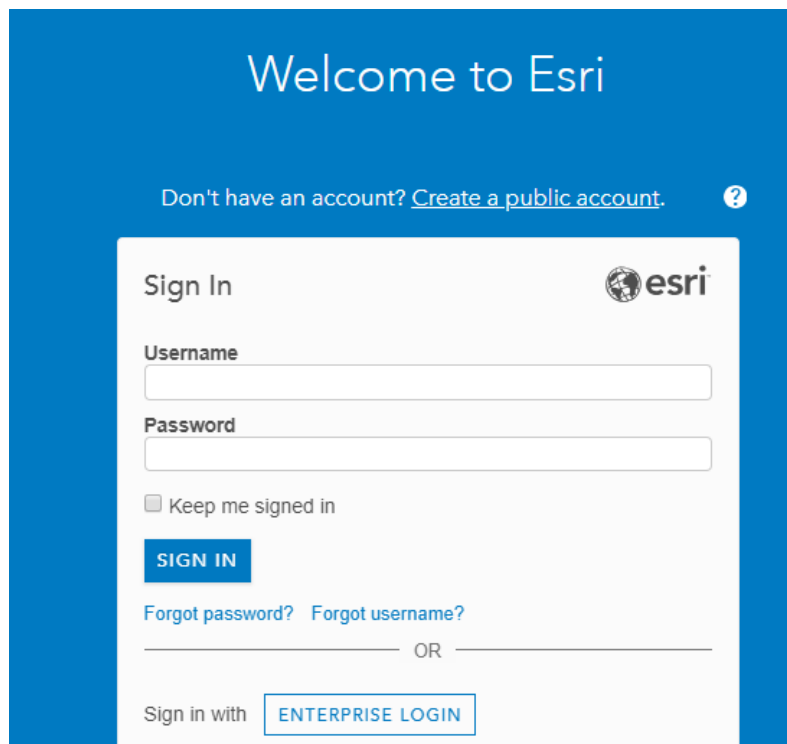


Konieczne jest posiadanie konta użytkownika serwisów Esri (Esri Account) z uprawnieniami dostępu do swojej Instytucji. Wchodzimy na stronę [ArcGIS Desktop Student Trial: <https://www.esri.com/en-us/arcgis/products/arcgis-desktop-student-trial>]

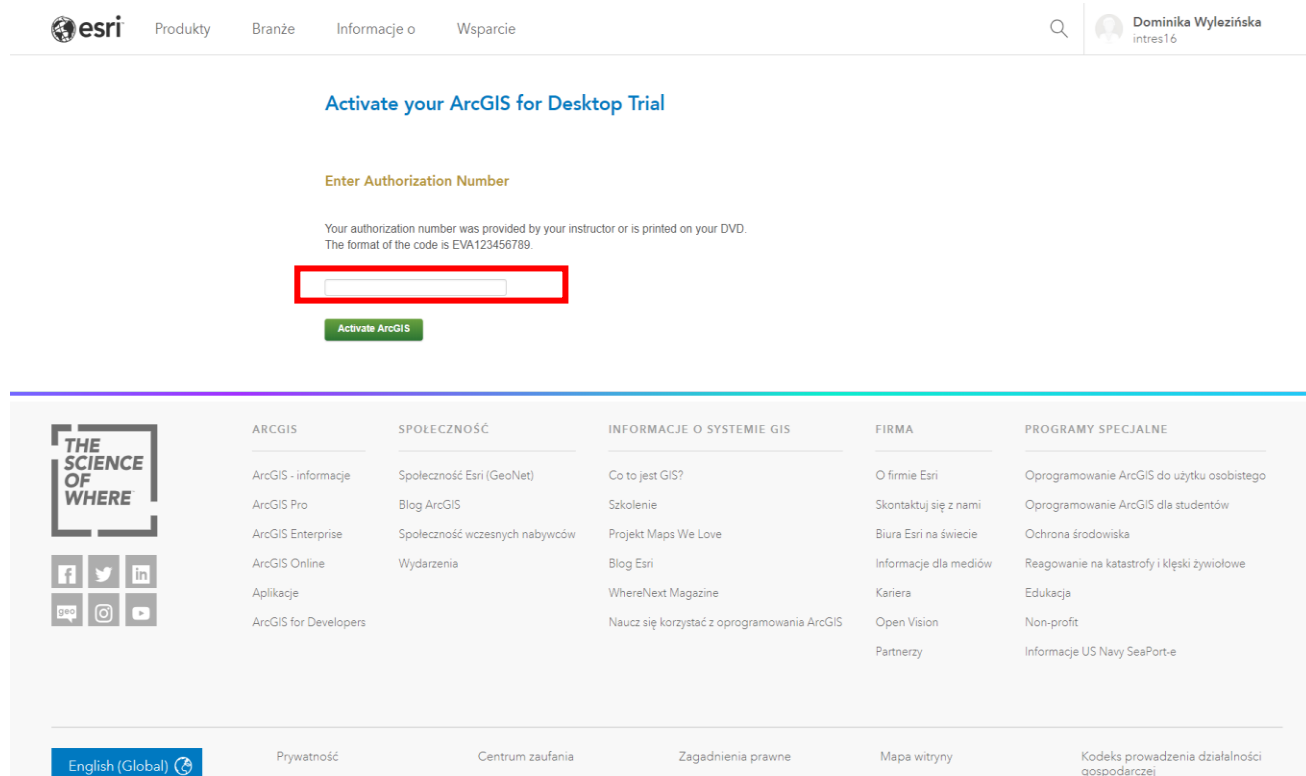
Utworz konto, jeżeli nie posiadasz, ESRI Global Account: (Zakładka: I need to create a new Esri Account).



Jeżeli masz gotowy Esri Account – przejdź na stronę My Esri znajdującą się pod adresem [my.esri.com](https://accounts.esri.com/en/?redirect_uri=http%3A%2F%2Fwww.esri.com%2Fapps%2Fproducts%2Farcgis%2Fv10_3%2Feval%2Feduc%2Findex.cfm) i zaloguj się za pomocą swego Profilu. [[https://accounts.esri.com/en/?redirect\\_uri=http%3A%2F%2Fwww.esri.com%2Fapps%2Fproducts%2Farcgis%2Fv10\\_3%2Feval%2Feduc%2Findex.cfm](https://accounts.esri.com/en/?redirect_uri=http%3A%2F%2Fwww.esri.com%2Fapps%2Fproducts%2Farcgis%2Fv10_3%2Feval%2Feduc%2Findex.cfm)]



Otrzymany **indywidualny klucz** ArcGIS typu ‘EVAxxx’ z formularza licencji **należy aktywować** na stronie ESRI. Licencja Studenta Nie jest wielokrotna i może *być wykorzystana tylko raz* na domowym komputerze zgodnie z przepisami licencji.



Po pomyślnej weryfikacji klucza, wyświetlą się dostępne pakiety **ArcGIS Desktop** do pobrania.

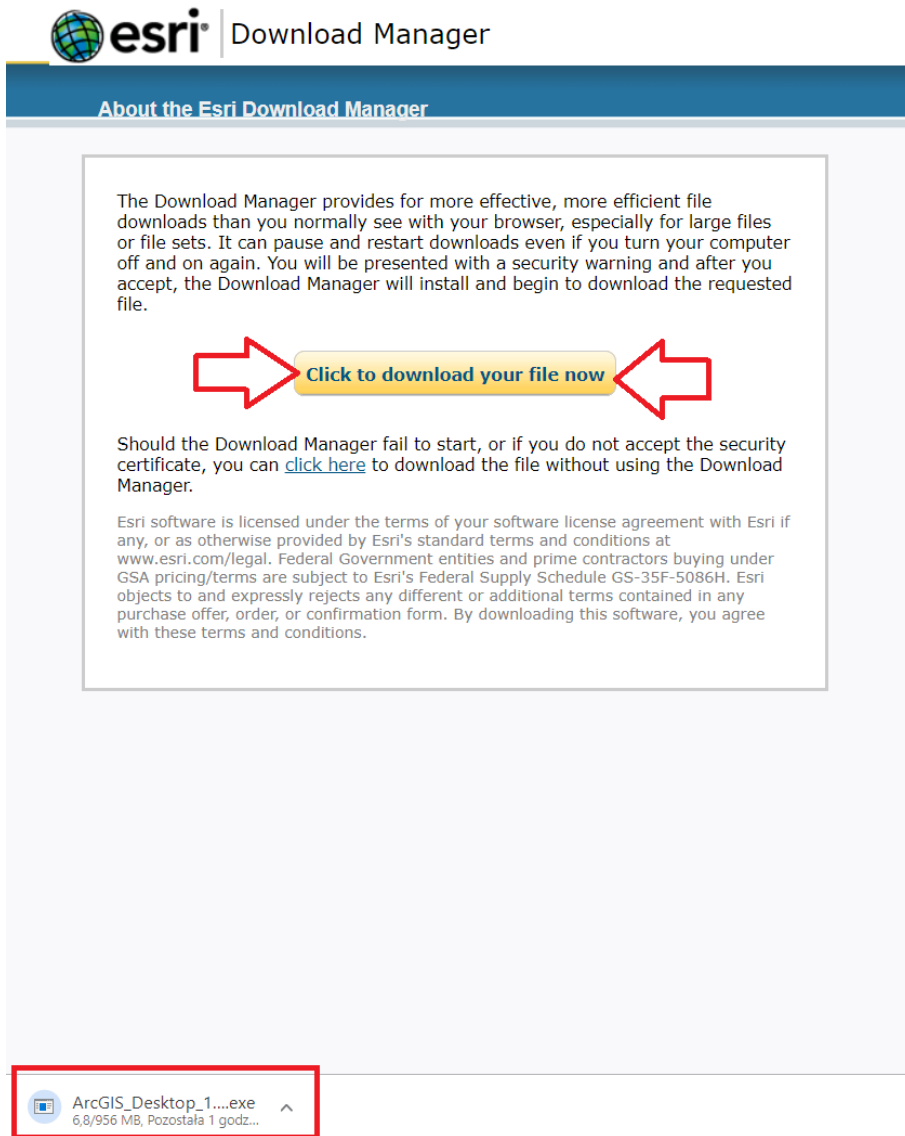
Następnie należy pobrać pakiet **ArcGIS for Desktop**.

4. Install and authorize ArcGIS for Desktop

- Select a destination folder to extract the install files to. If you choose, you can automatically launch the setup after the files have been extracted.
- When prompted, select **ArcGIS for Desktop Advanced Single Use**.
- When prompted, accept the default, **I do not wish to authorize any extensions** at this time. The extensions will be authorized automatically.
- Enter your authorization number: **EVA036403948**.

File Description	Documentation	Download Size	Download	Language
ArcGIS for Desktop (ArcMap)	Install Guide	956.90 MB	Download	English
ArcGIS Data Interoperability for Desktop (ArcMap)		587.61 MB	Download	English
ArcGIS Data Reviewer for Desktop (ArcMap)	Install Guide	69.13 MB	Download	English
ArcGIS Workflow Manager for Desktop (ArcMap)	Install Guide	42.79 MB	Download	English
Database Server (Desktop)	Install Guide	277.18 MB	Download	English
ArcGIS Pro	Quick Start Guide	896.51 MB	Download	English
ArcGIS Pro Offline Help		130.54 MB	Download	English
ArcGIS Pro SDK for .NET		57.18 MB	Download	English
ArcGIS Data Interoperability for Pro		536.65 MB	Download	English
ArcGIS Pro Database Support		63.55 MB	Download	English
ArcGIS Coordinate Systems Data (Windows)		893.20 MB	Download	English
ArcReader		446.41 MB	Download	English
ArcGIS Tutorial Data for Desktop		1.65 GB	Download	English

Klikamy pobieranie zaznaczonych plików. Zapisz plik w wybranej lokalizacji na dysku.



**esri** | Download Manager

### About the Esri Download Manager

The Download Manager provides for more effective, more efficient file downloads than you normally see with your browser, especially for large files or file sets. It can pause and restart downloads even if you turn your computer off and on again. You will be presented with a security warning and after you accept, the Download Manager will install and begin to download the requested file.

**Click to download your file now**

Should the Download Manager fail to start, or if you do not accept the security certificate, you can [click here](#) to download the file without using the Download Manager.

Esri software is licensed under the terms of your software license agreement with Esri if any, or as otherwise provided by Esri's standard terms and conditions at [www.esri.com/legal](http://www.esri.com/legal). Federal Government entities and prime contractors buying under GSA pricing/terms are subject to Esri's Federal Supply Schedule GS-35F-5086H. Esri objects to and expressly rejects any different or additional terms contained in any purchase offer, order, or confirmation form. By downloading this software, you agree with these terms and conditions.

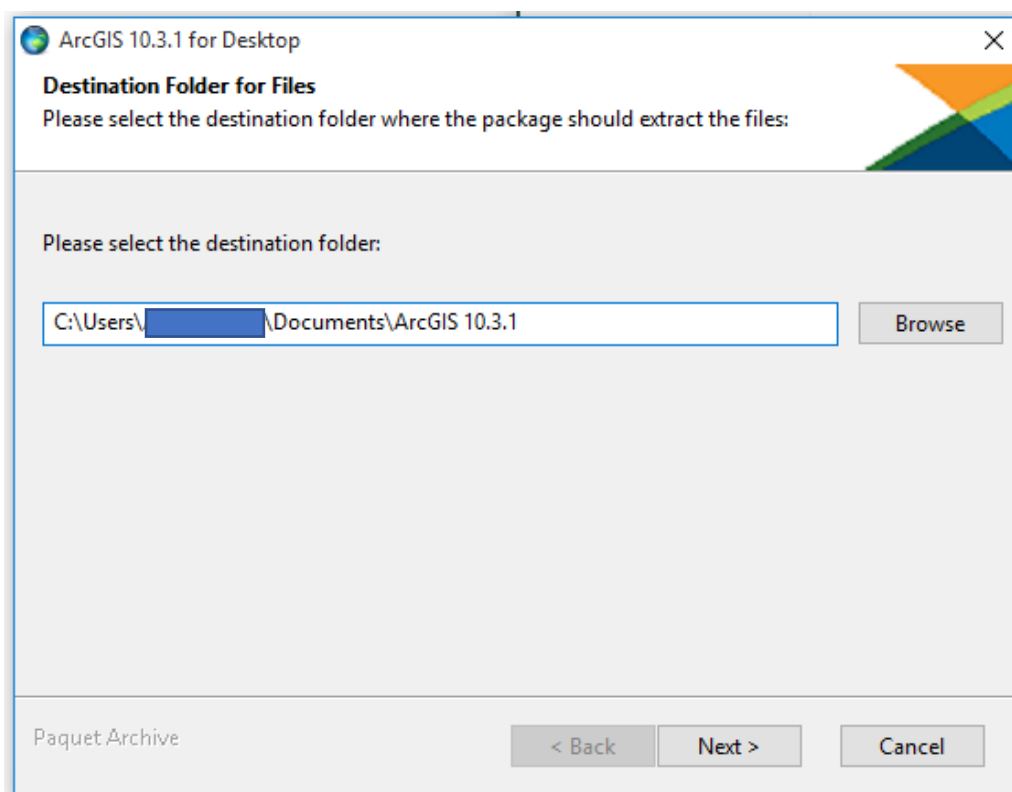
ArcGIS\_Desktop\_1...exe  
6,8/956 MB, Pozostała 1 godz...

Następnie należy zainstalować pobrany pakiet ArcGIS for Desktop na swoim komputerze.

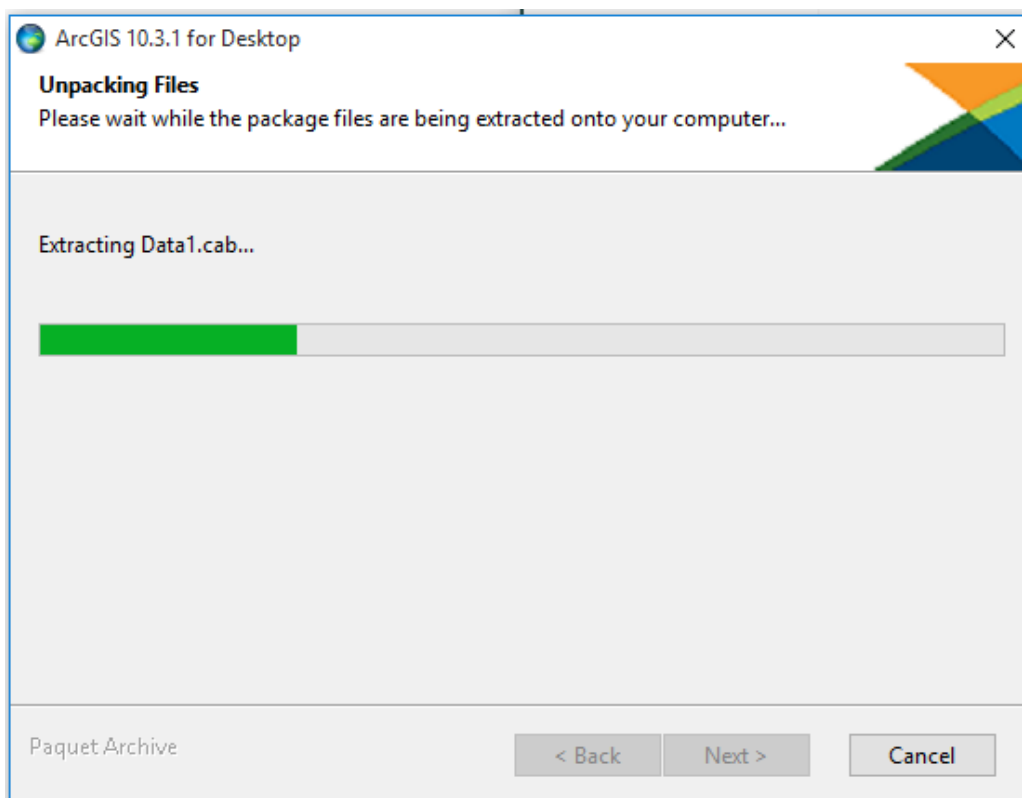
## 2. Instalacja ArcGIS Desktop 10.x

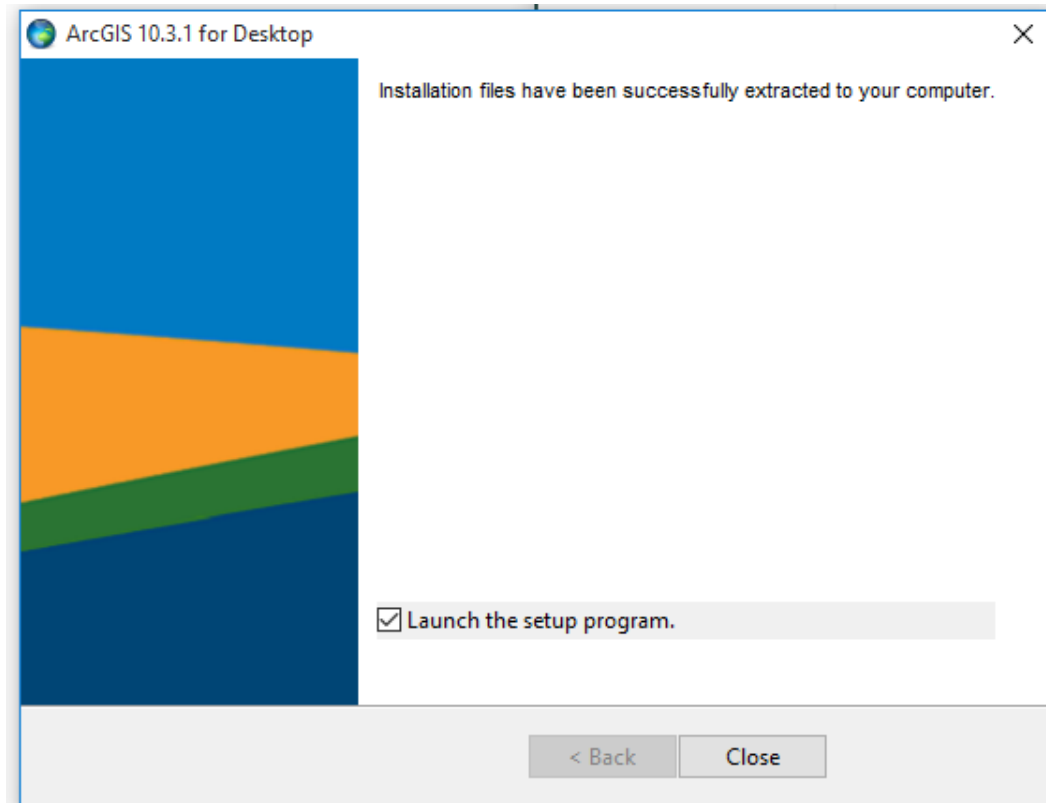
Uruchom instalator i postępuj zgodnie z instrukcją, aby pomyślnie ukończyć proces instalacji.

Kliknij opcję Install ArcGIS Desktop. Jako pierwsze wskazujemy miejsce rozpakowania instalatora.

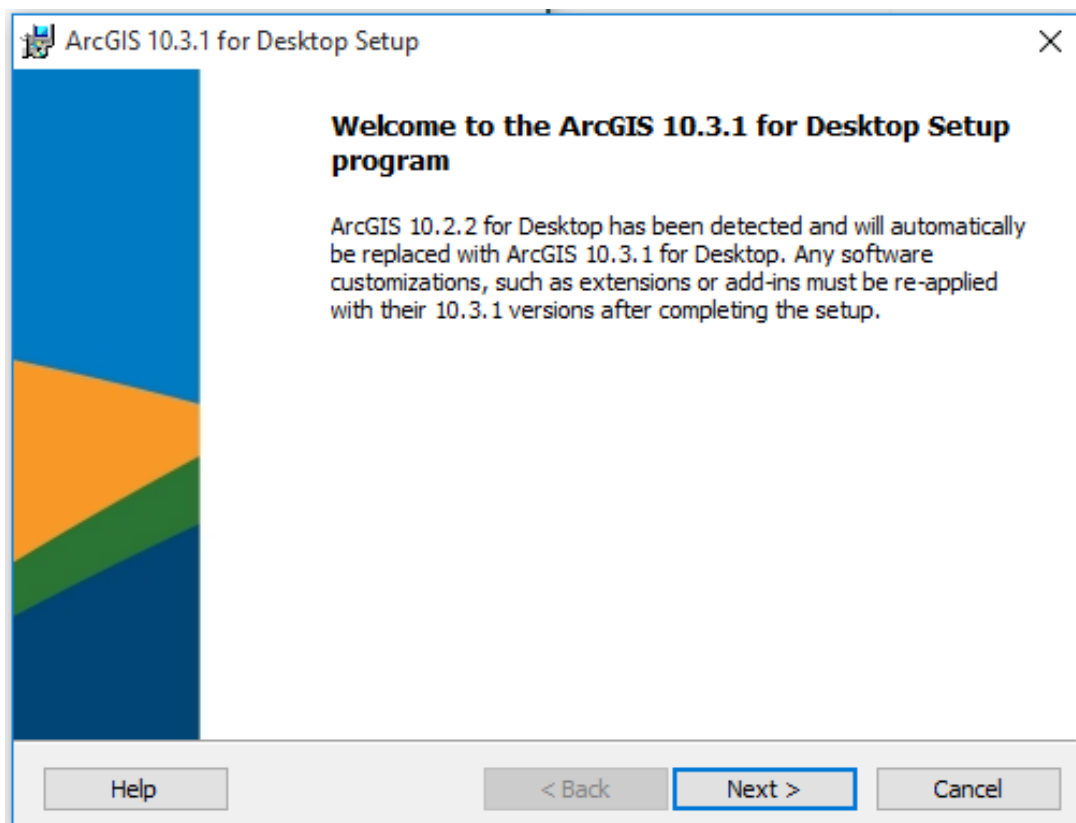


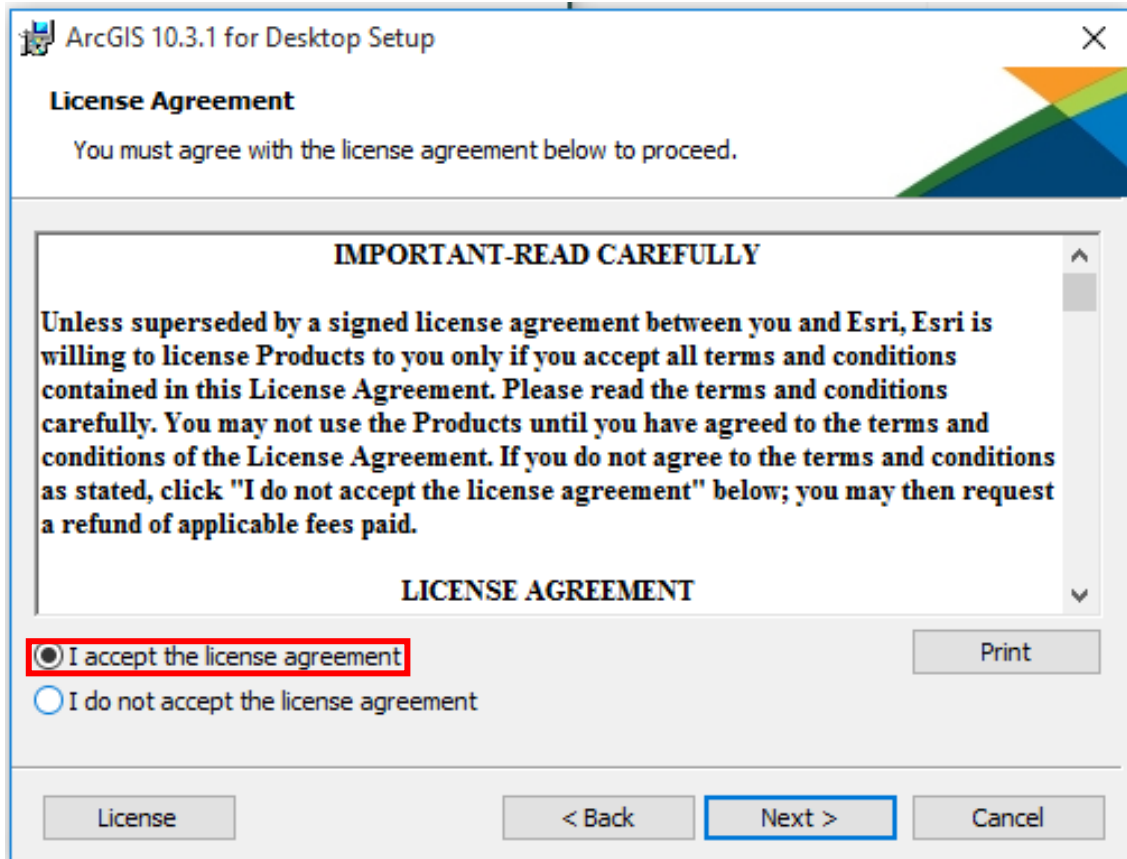
Po wypakowaniu klikamy Close.



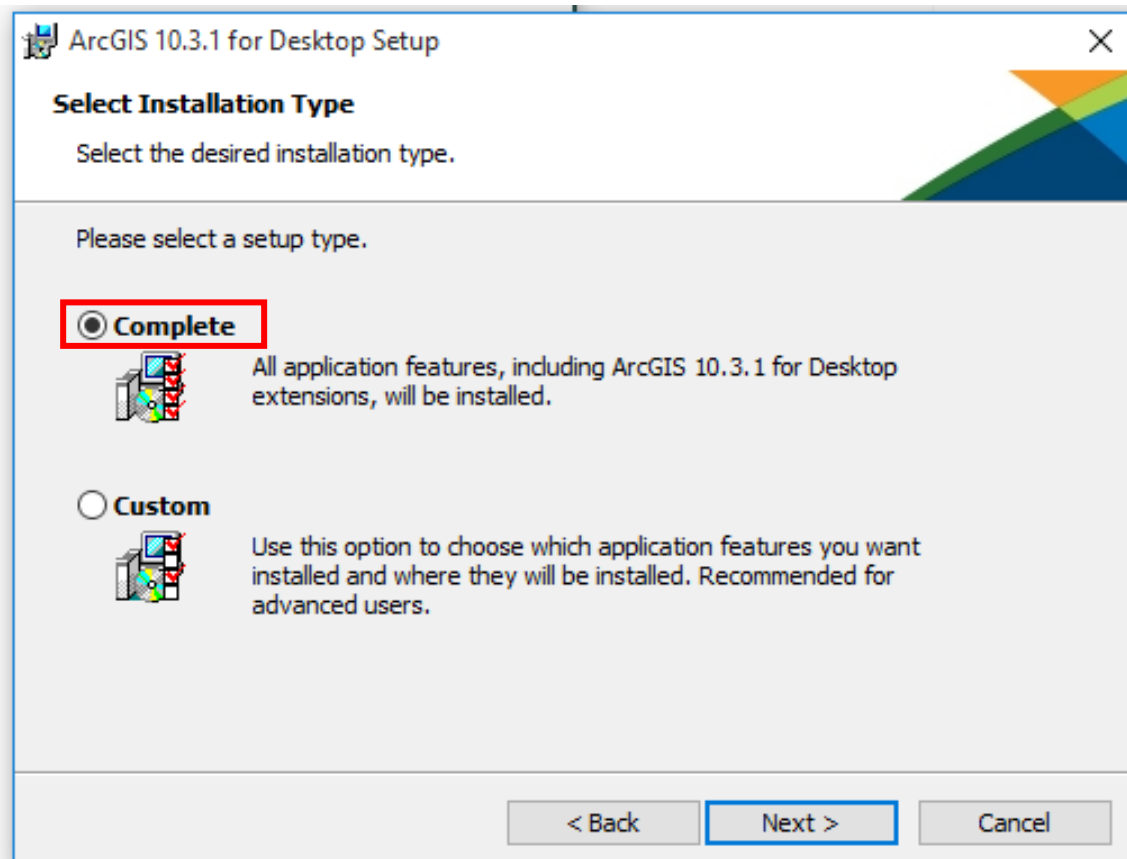


W następnym oknie powitalnym kliknij Next, w kolejnym zapoznaj się z zasadami umowy licencyjnej i zaakceptuj ją aby kontynuować.

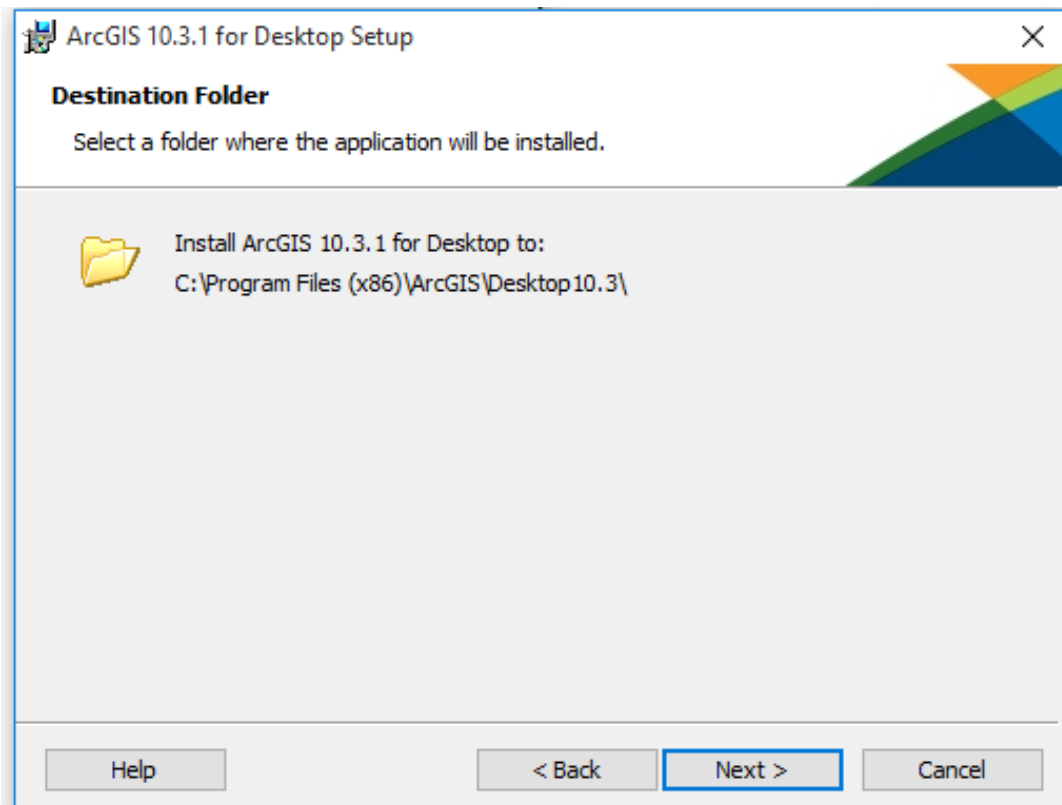




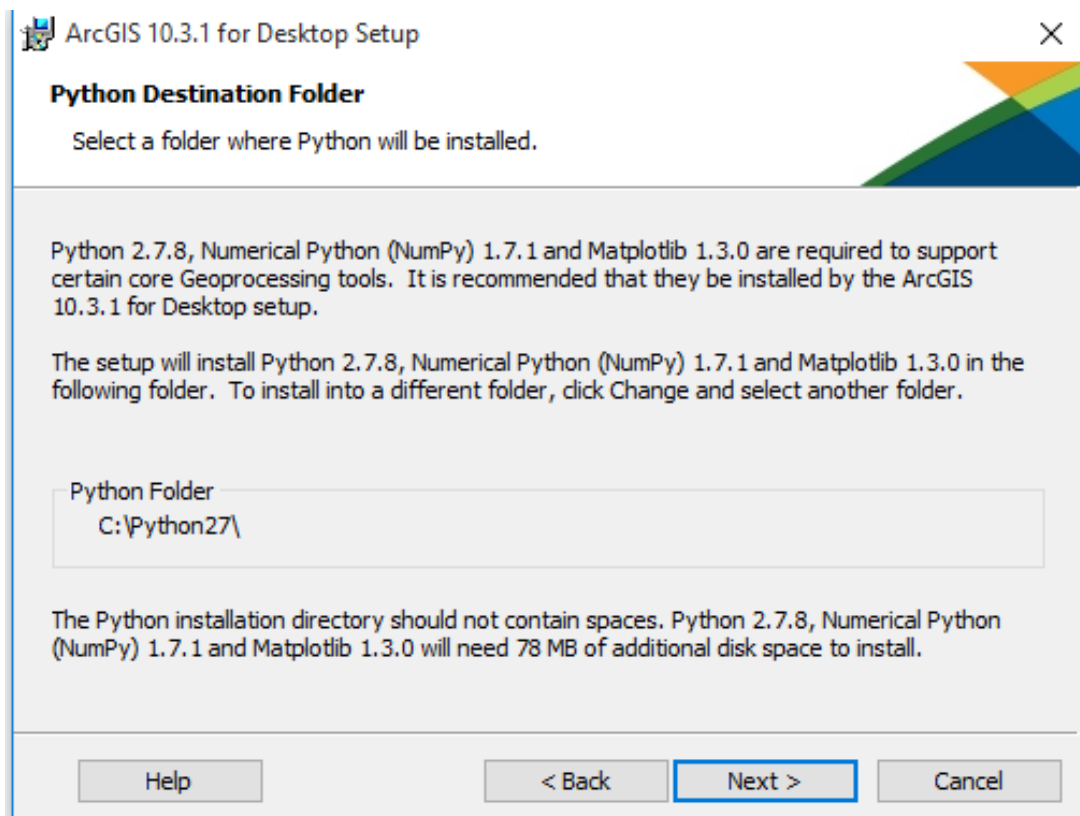
Wybieramy opcję - Pełna instalacja Instalacja ArcGIS for Desktop



Wskazujemy miejsce instalacji (można pozostawić domyślną ścieżkę).

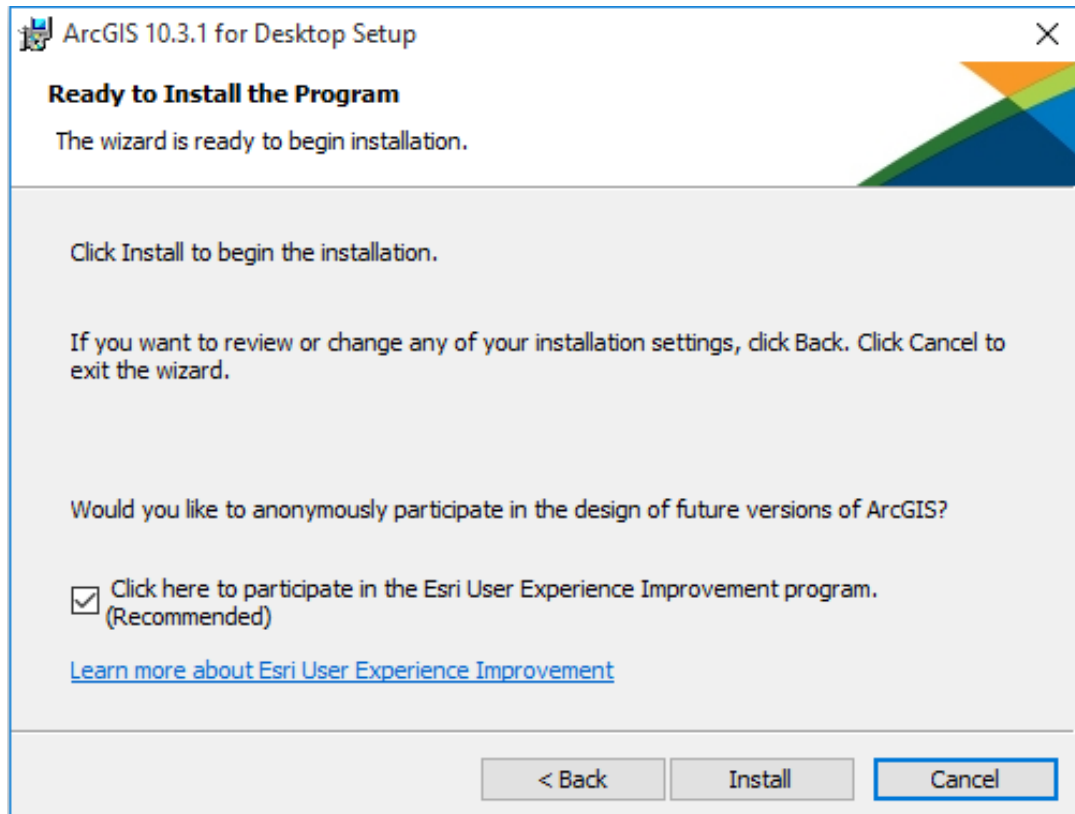


Klikamy Next

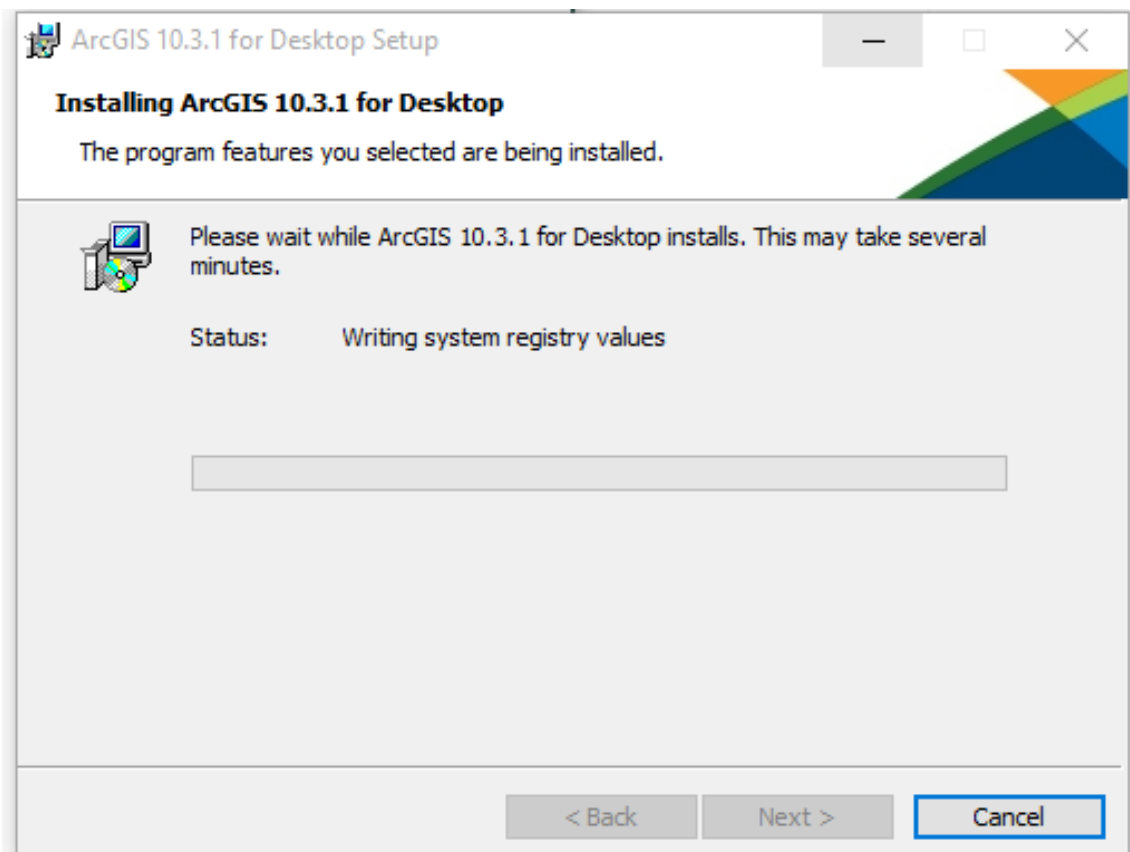




Możemy odznaczyć anonimowe wysyłanie informacji i klikamy przycisk Install Instalacja ArcGIS for Desktop.



Aktywacja.



Wersja 10.x jest zainstalowana.



Szczegółowe informacje na temat instalacji narzędzia znajdują się pod adresem [Installing ArcGIS Desktop on your computer: <http://desktop.arcgis.com/en/arcmap/latest/get-started/installation-guide/installing-on-your-computer.htm>].

### 3. Aktywacja Licencji ArcGIS Desktop 10.x

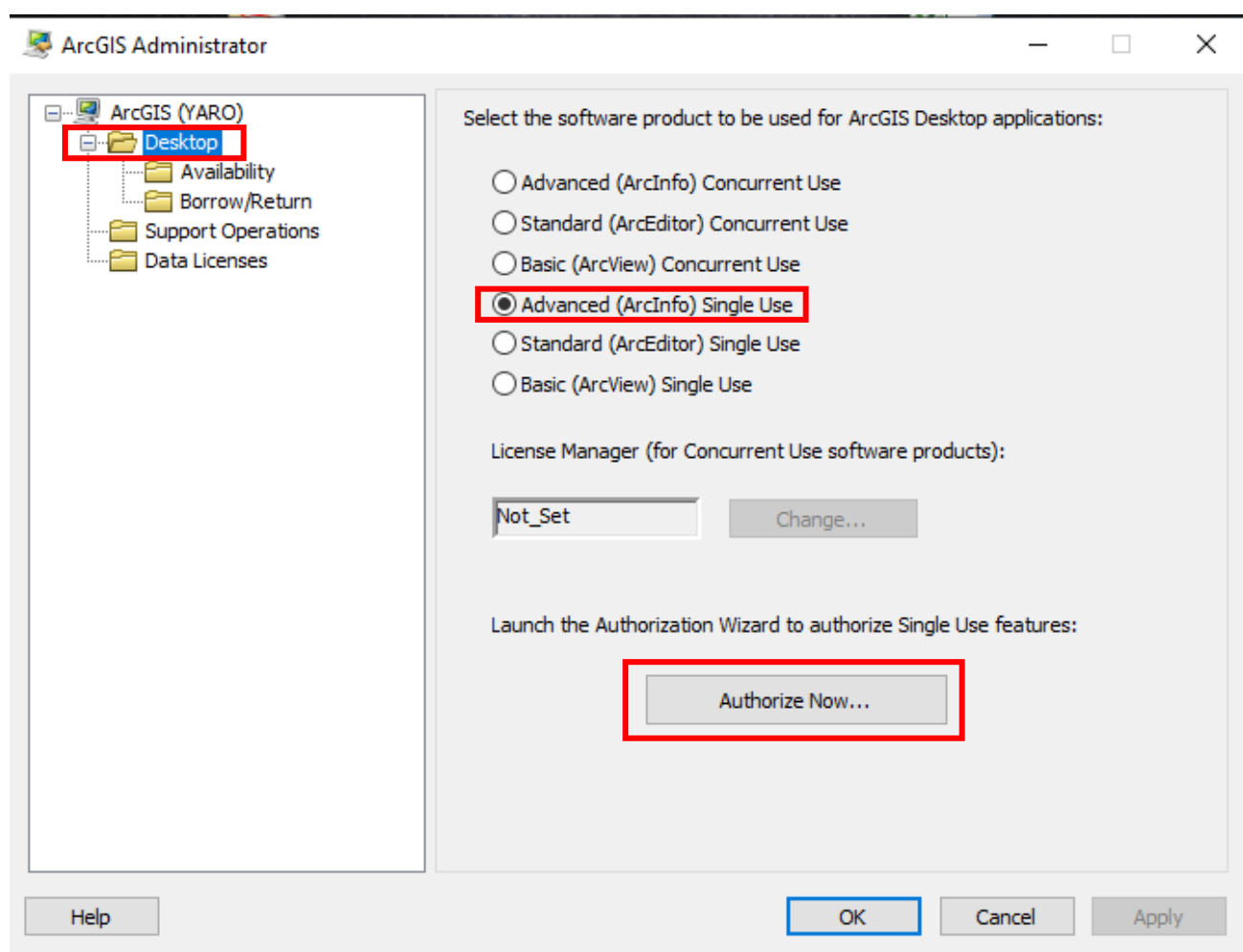
Po zainstalowaniu oprogramowania należy dokonać rejestracji na serwerze Esri.

Po zakończeniu instalacji programu na ekranie zostanie wyświetlone okno **ArcGIS Administrator Wizard**.

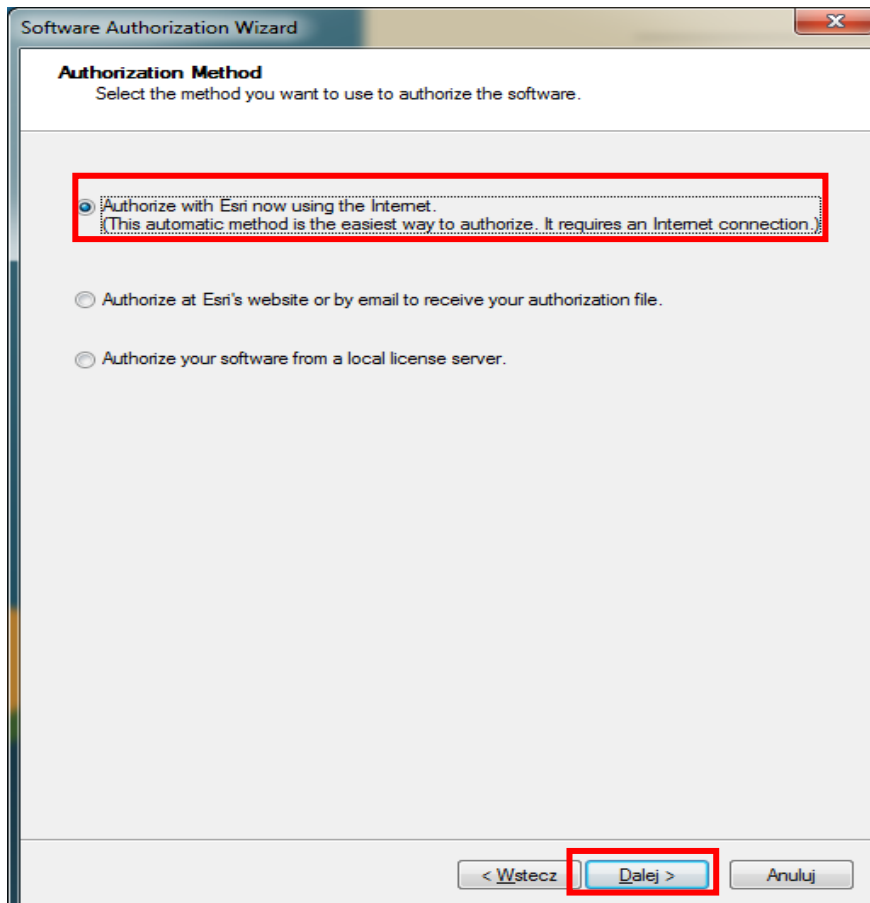
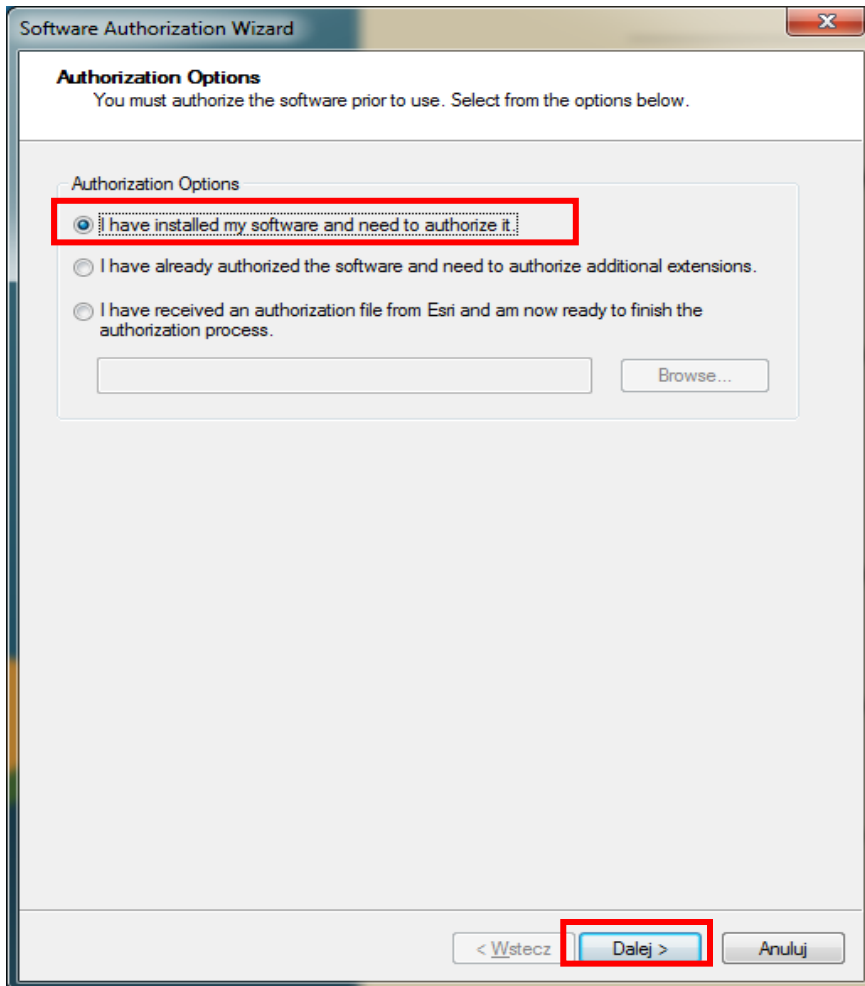
Zaznacz opcję **Desktop**, wybierz z listy: **Advanced (ArcInfo)** typu Single Use i kliknij **Authorize Now...**

Żeby ponownie przywrócić okno ArcGIS Administrator na komputerze z Windows wybierz:

**Start > Wszystkie programy > ArcGIS > ArcGIS Administrator**. Zaznaczamy Advanced (ArcInfo), Licencja pojedyncza i klikamy w Autoryzuj teraz.



Przejsć dalej w kreator ustawień, w początkowych dwóch oknach wybrać pierwsze opcje wyboru przechodząc dalej.



W kolejnym kroku wypełnić potrzebne dane (pola oznaczone gwiazdką) dla powiązania konta Esri Account z Twoją instytucją. W karcie instytucja wpisujesz dane swojej instytucji (nazwa, adres, dane kontaktowe) oznacza to, że Twoje konto jest już powiązane z Twoją instytucją.

Przykładowe wypełnienie danych do autoryzacji. W kolejnych dwóch oknach wprowadź swoje dane personalne i kliknij Dalej.

Software Authorization Wizard

**Authorization Information**  
We will use the following information to verify our records and authorize your use of the software. (\* required field)

\*First Name:

\*Last Name:

\*Organization:

Department:

\*Address 1:

Address 2:

\*City:

\*State/Province:

\*Zip/Postal Code:

\*Location:

\*Phone Number:

\*Email:

Comment:   
Optional user-defined authorization description.

< Back   **Next >**   Cancel

Software Authorization Wizard

**Authorization information (continued)**  
We will use the following information to verify our records and authorize your use of the software. (\* required field)

\*Your Organization: Education-Staff/Faculty

\*Your Industry: Higher Education

\*Yourself: Analyst/Researcher/Specialist

The personal information you supplied is protected under Esri's privacy policy. If you want to view Esri's privacy policy, click the View button below.

View...

< Wstecz **Dalej >** Anuluj

W następnym kroku należy wpisać kod typu 'EVAxxx' uzyskany przez formularz licencji (taki sam klucz przy zakładaniu konta na stronie ESRI). Klikamy przycisk Dalej.

Software Authorization Wizard

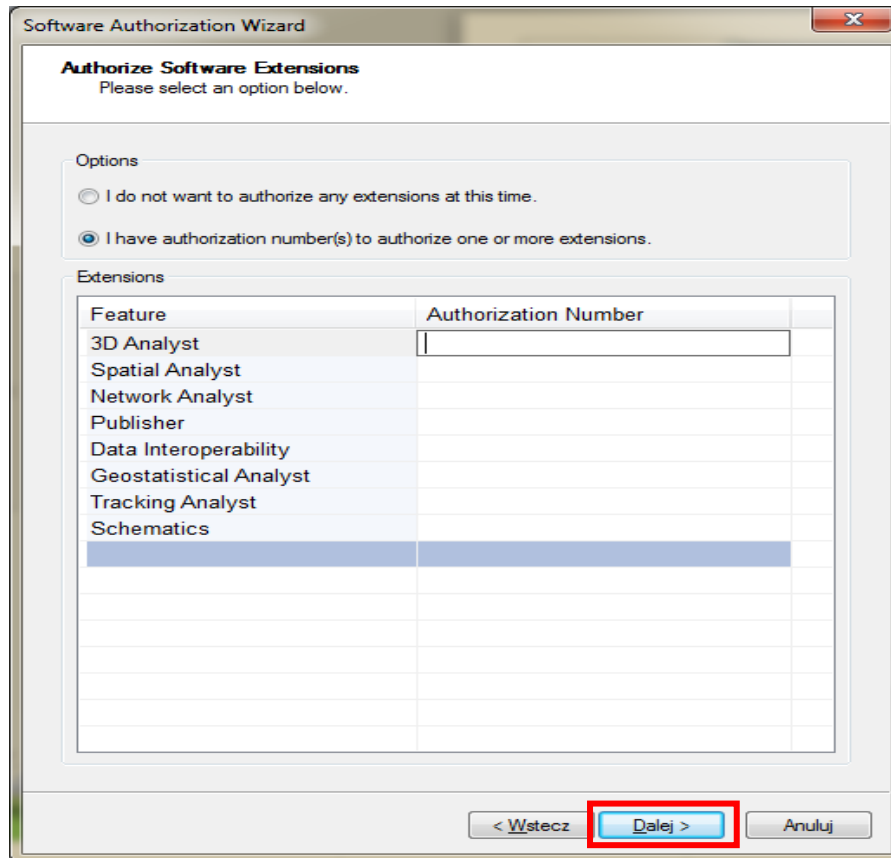
**Software Authorization Number**  
Enter the authorization number for your software product

The authorization number consists of three letters and a series of numbers; similar to ABC123456789.

ArcGIS for Desktop Advanced (Single Use)

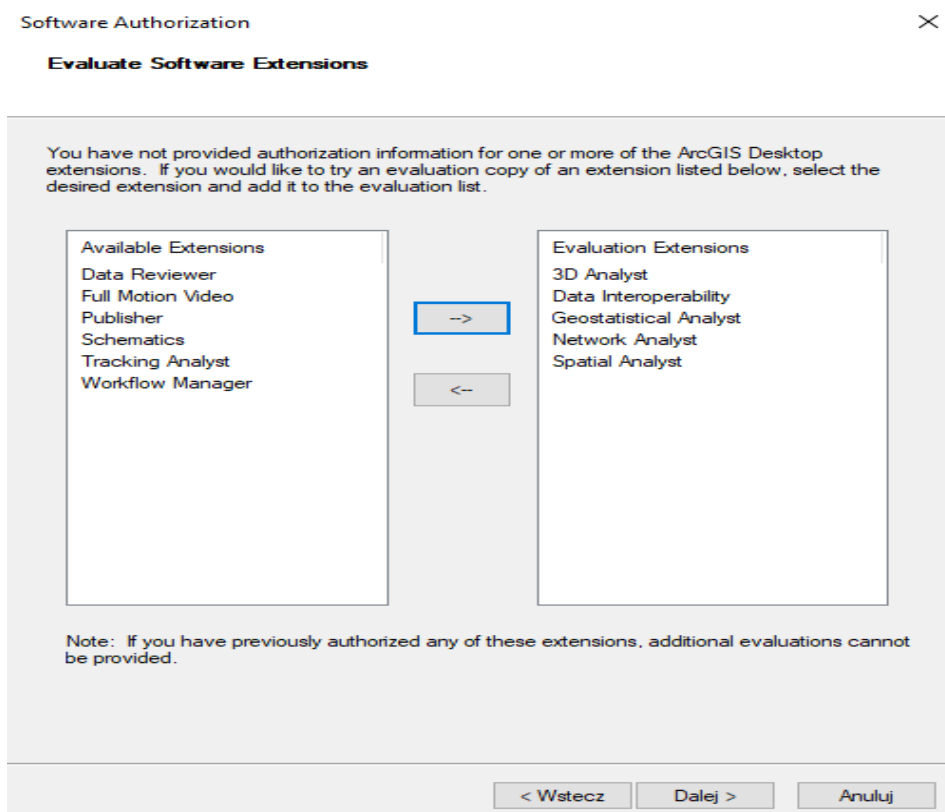
< Wstecz **Dalej >** Anuluj

Na kolejnym kroku należy również włączyć wszystkie rozszerzenia (extentions), jeżeli klucze autoryzacji dla rozszerzeń są dostępne dla studentów.

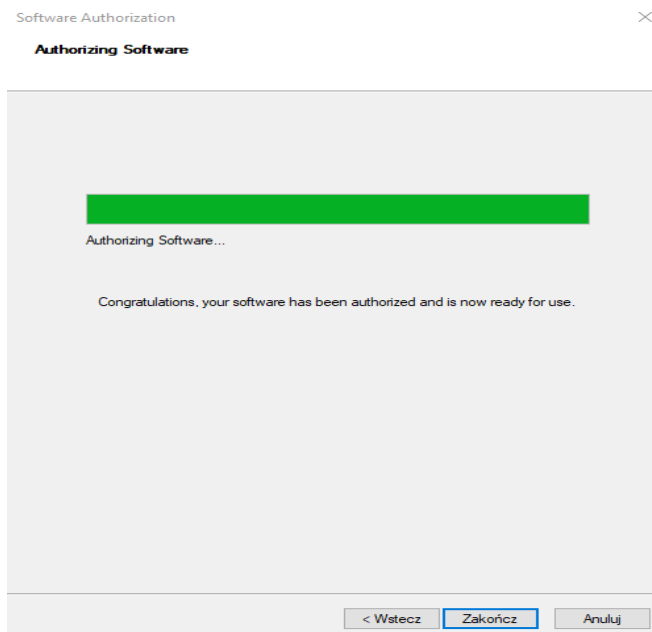


**Jeśli nie posiadasz na licencji na rozszerzenia** w kolejnym oknie możesz aktywować rozszerzenia w wersji demonstracyjnej (będziesz mógł je testować przez 60 dni od chwili aktywacji).

Wybierz te, które Cię interesują i dodaj je do listy za pomocą przycisku -->. Aktywacji rozszerzeń w wersji demonstracyjnej możesz dokonać także w późniejszym terminie.

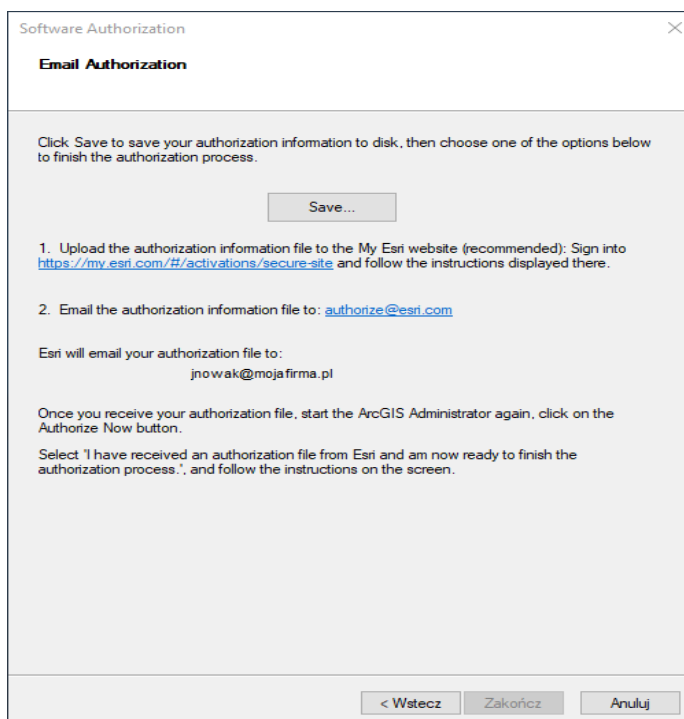


Jeżeli wcześniej wybrałeś opcję automatycznej autoryzacji z serwerem ESRI na ekranie powinno pojawić się teraz okno postępu rejestracji (należy mieć aktywne połączenie z Internetem).



**Kliknij Zakończ. ArcGIS Desktop jest gotowy do użycia.**

Uwaga: Jeżeli komputer, na którym instalujesz program ArcGIS nie ma połączenia z Internetem (w jednym z poprzednich kroków wybrałeś opcję autoryzacji przez stronę www), kliknij przycisk Save... aby zapisać plik autoryzacji, a następnie przejdź do kroku Autoryzacja przez WWW.



Dokładny opis tych kroków jest dostępny jest na stronie [Authorizing your software: <http://desktop.arcgis.com/en/arcmap/10.3/get-started/installation-guide/authorization-wizard.htm>] oraz [Wyszukiwanie rozwiązań: <https://support.esri.pl/index.php?/Troubleshooter/List>].

**Aktywacja zakończona.**