

STREFY OCHRONNE UJĘCIA WODY

Hydrogeologia i ujęcia wody
–projekt –

mgr inż. Katarzyna Wartalska

Podstawa prawna

Ustawa z dnia 18 lipca 2001 r. **Prawo wodne**
(Dz.U. 2001 nr 115 poz. 1229)

Strefy ochronne ujęć wody ustanawia się w celu:

- zapewnienia odpowiedniej jakości wody ujmowanej przeznaczonej do spożycia,
- zaopatrzenia zakładu uzdatniania wody w wodę wysokiej jakości,
- ochrony zasobów wodnych.

Art. 52. 1. Strefę ochronną ujęcia wody, zwaną dalej „strefą ochronną”, stanowi obszar, na którym **obowiązują zakazy, nakazy i ograniczenia** w zakresie użytkowania gruntów oraz korzystania z wody.

Strefy ochronne ujęć wody

**TEREN
OCHRONY
BEZPOŚREDNIEJ**

**TEREN
OCHRONY
POŚREDNIEJ**

Strefa ochrony bezpośredniej

Zakazy: zabronione jest użytkowanie gruntów do celów niezwiązanych z eksploatacją ujęcia wody.

Nakazy:

- odprowadzanie wód opadowych i ścieków z urządzeń sanitarnych poza teren ochrony bezpośredniej,
- zagospodarowanie terenu zielenią,
- ograniczenie przebywania osób niezatrudnionych przy obsłudze urządzeń służących do poboru wody,
- ogrodzenie terenu ochrony bezpośredniej,
- oznaczenie granic ogrodzenia przebiegającego przez wody powierzchniowe za pomocą rozmieszczonych w widocznych miejscach stałych znaków stojących lub pływających,
- umieszczenie tablic na ogrodzeniu oraz znakach tablic zawierających informacje o ujęciu wody i zakazie wstępu osób nieupoważnionych.

Stosowane oznaczenia

**STREFA OCHRONY
BEZPOŚREDNIEGO
UJĘCIA WODY**

UWAGA!
**STREFA OCHRONY
BEZPOSREDNIEJ
UJECIE WODY**

**TEREN OCHRONY BEZPOŚREDNIEJ
UJĘCIA WODY POWIERZCHNIOWEJ
OSOBOM NIEUPOWAŻNIONYM
WSTĘP WZBRONIONY.**

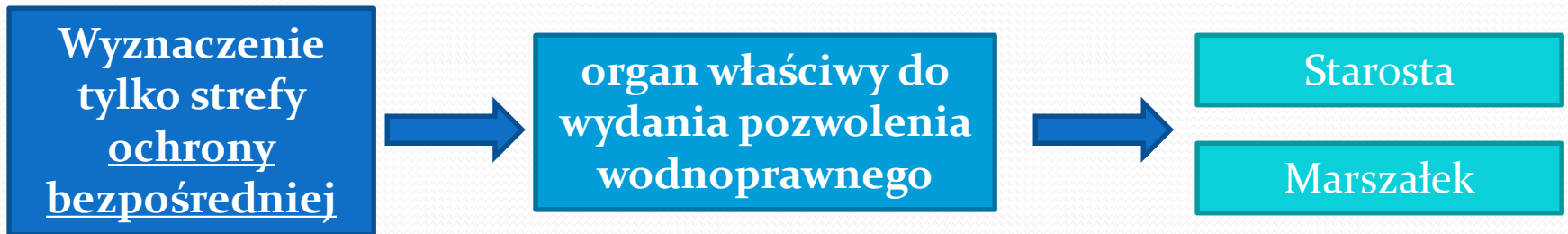
Strefa ochrony pośredniej

Na tej strefie obowiązują zakazy lub ograniczenia, tj.:

- wykonywanie robót oraz innych czynności powodujących zmniejszenie przydatności ujmowanej wody lub wydajności ujęcia, np.:
 - budowa autostrad, dróg oraz torów kolejowych;
 - uprawianie sportów wodnych;
 - pojenie oraz wypasanie zwierząt.
- Granice terenu ochrony pośredniej ujęcia wody należy oznaczyć
 - przez umieszczenie, w punktach przecięcia się granic ze szlakami komunikacyjnymi oraz w innych charakterystycznych punktach terenu, tablic zawierających informacje o ustanowieniu strefy.

Ścieżka postępowania

Art. 58. 1. Strefę ochronną ustanawia, w drodze aktu prawa miejscowego, **dyrektor regionalnego zarządu gospodarki wodnej**, na wniosek i koszt właściciela ujęcia wody, wskazując zakazy, nakazy, ograniczenia oraz obszary, na których one obowiązują, stosownie do art. 52–57.



Wymagane dokumenty

Wniosek o
ustanowienie strefy
ochronnej ujęcia wody



Wyniki przeprowadzonych
badań hydrologicznych,
hydrograficznych i
geomorfologicznych,
przyjęte/zatwierdzone przez
właściwy organ administracji
geologicznej

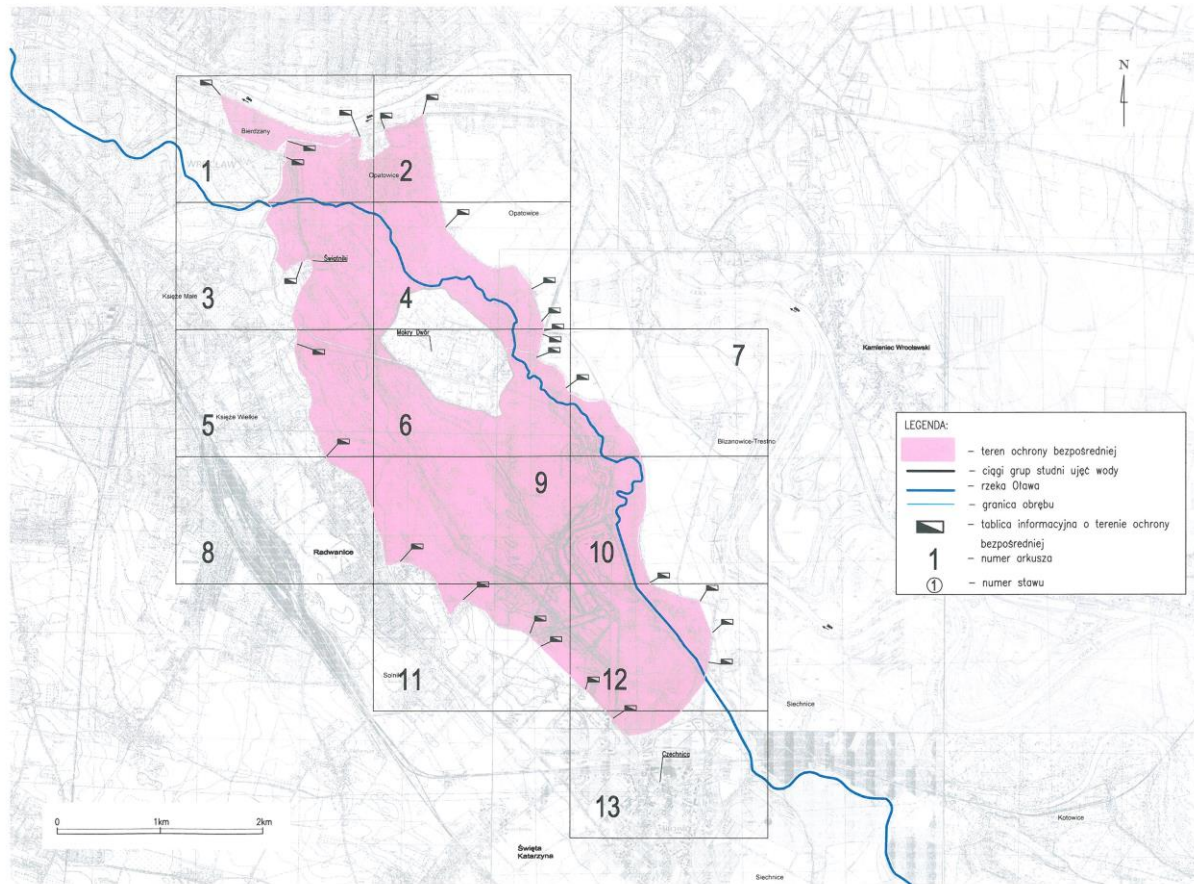
Dowód zapłaty należnej
opłaty skarbowej

1. Nazwa właściciela ujęcia wody oraz adres jego siedziby.
2. Uzasadnienie potrzeby ustanowienia strefy ochronnej.
3. Propozycje granic strefy ochrony bezpośredniej i pośredniej wraz z planem sytuacyjnym.
4. Charakterystyka techniczna ujęcia wody.
5. Propozycje zakazów, nakazów i ograniczeń dotyczących użytkowania gruntów oraz korzystania z wód na terenach ochrony pośredniej, wraz z ich uzasadnieniem.

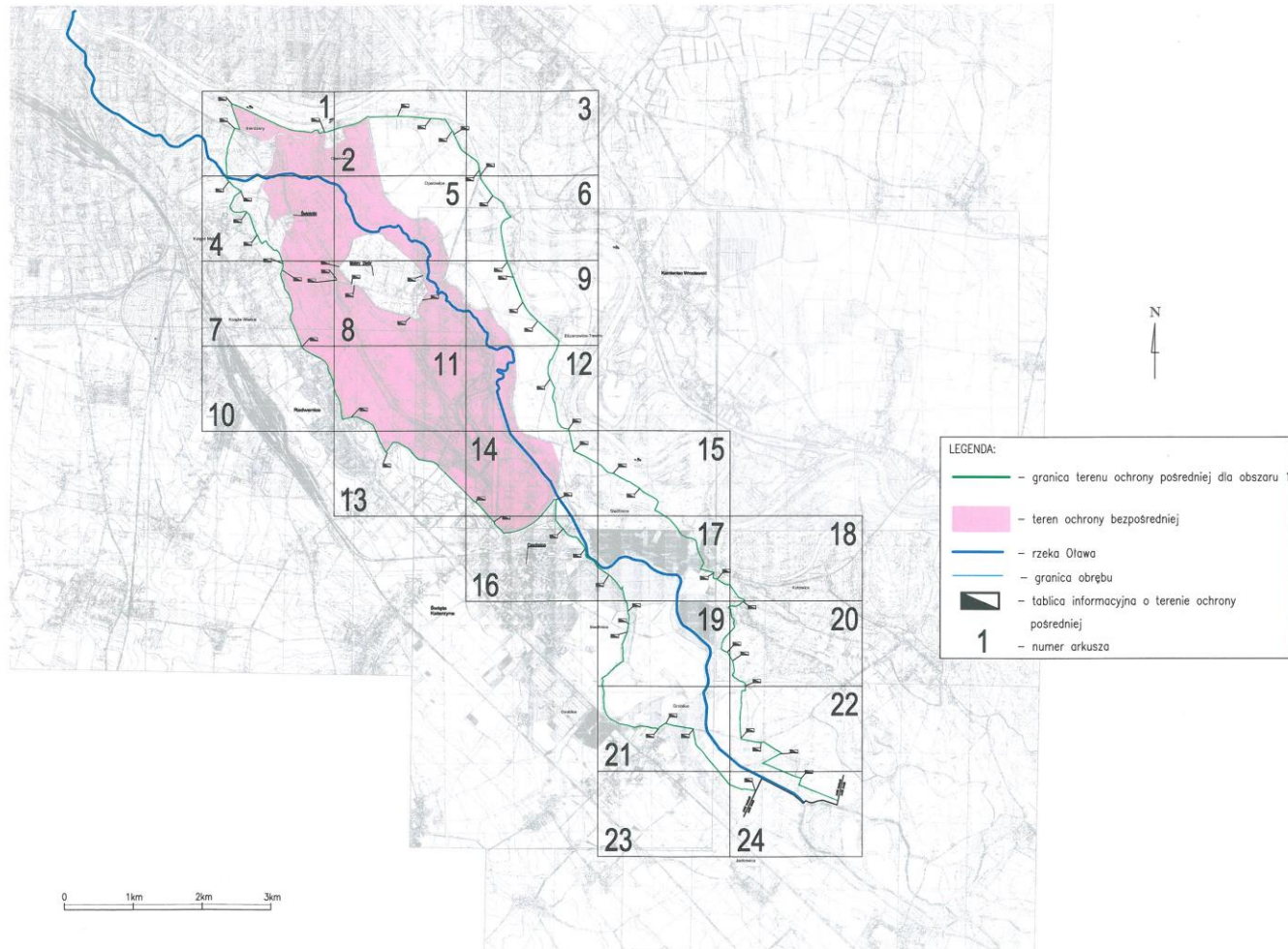
Niezbędne dodatkowe informacje i materiały oraz wytyczne do zamieszczenia we wniosku

- kserokopia zawiadomienia lub decyzji o przyjęciu/zatwierdzeniu bez zastrzeżeń dokumentacji hydrogeologicznej,
- dokument, na podstawie którego możliwe będzie ustalenie prawa własności do działek/działki, na której zlokalizowany jest teren ochrony bezpośredniej,
- dokument zaświadczający o prawie własności ujęcia wody,
- aktualne analizy wody surowej,
- mapa ewidencji gruntów z naniesionymi numerami działek i przedstawioną granicą terenu ochrony bezpośredniej, jak również pośredniej oraz w miarę możliwości z urządzeniami ujęcia,
- zestawienie informacji pochodzących z ewidencji gruntów dotyczących działek, oddzielnie dla terenu ochrony bezpośredniej i pośredniej,
- granice strefy należy dostosować w miarę możliwości do granic działek zlokalizowanych w strefie ochronnej, starając się przy tym zachować kształt i granicę strefy wyznaczonej w dokumentacji hydrogeologicznej,
- opis granic terenu ochrony pośredniej w oparciu o punkty charakterystyczne w terenie, przygotowany w taki sposób, aby było możliwe ustalenie ich przebiegu w topografii terenu,
- informacja dotycząca powierzchni strefy z podziałem na teren ochrony bezpośredniej i pośredniej (powierzchnia zgodna z wyznaczeniem w terenie),
- prawomocna decyzja pozwolenia wodnoprawnego na pobór wód.

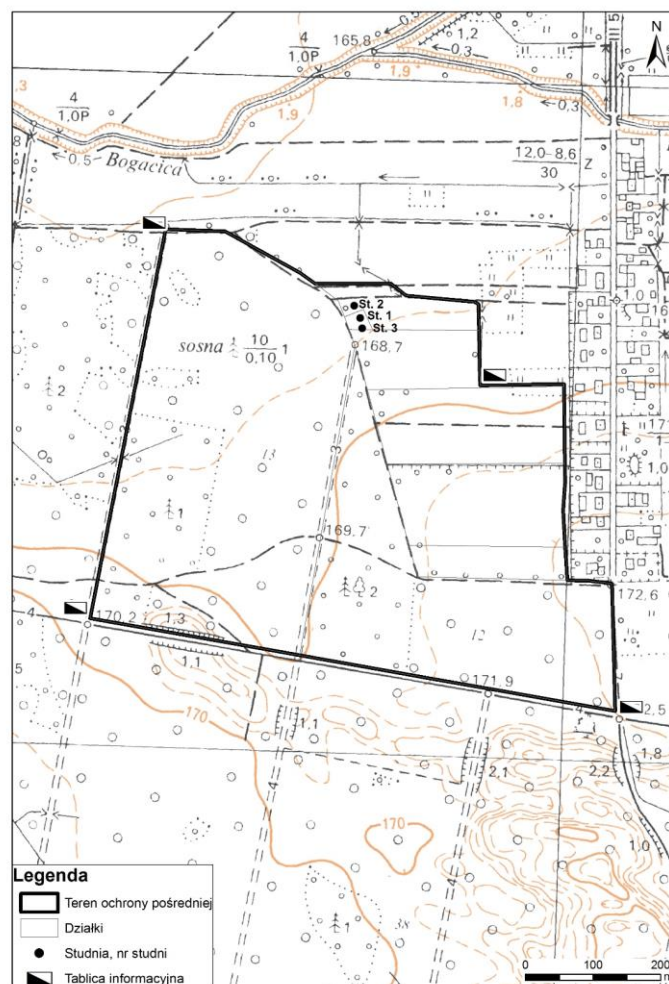
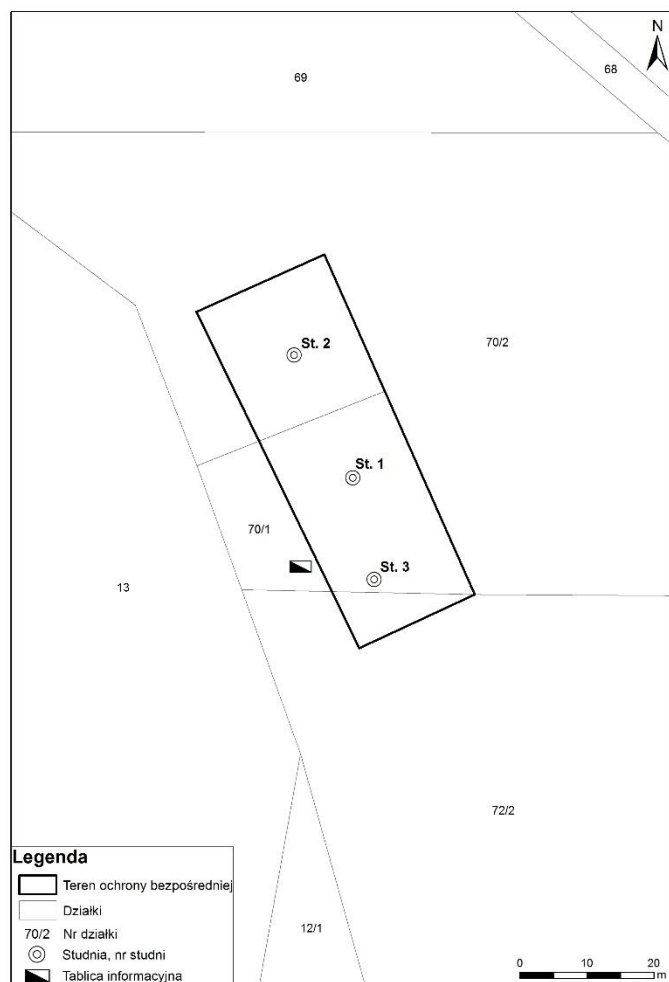
Mapa terenu ochrony bezpośredniej ujęcia wody powierzchniowej dla miasta Wrocławia



Mapa terenu ochrony pośredniej ujęcia wody powierzchniowej dla miasta Wrocławia



Mapy zasięgu terenu ochrony bezpośredniej i pośredniej ujęcia wody podziemnej w Młodniku



Uzyskanie decyzji w sprawie ustanowienia stref ochronnych - krok po kroku

1. Sporządź wniosek zgodnie z art. 58 ust. 2 ustawy z dnia 18 lipca 2001 r. Prawo wodne.

2. Do wniosku dołącz wymagane dokumenty.

3. Dokonaj opłaty skarbowej za wydanie decyzji i dowód jej wniesienia dołącz do wniosku.

4. W przypadku prowadzenia sprawy przez pełnomocnika, dołącz oryginał pełnomocnictwa lub urzędowo poświadczony odpis pełnomocnictwa, dokonaj opłaty skarbowej i dowód jej wniesienia dołącz do ww. dokumentu.

5. Złóż skompletowane dokumenty.

6. Oczekuj na rozpatrzenie sprawy.

7. Decyzja zostanie dostarczona pocztą lub możesz odebrać ją osobiście w Biurze Ochrony Środowiska (w tym celu zadeklaruj na wniosku chęć osobistego odbioru). Podczas odbioru decyzji niezbędne jest okazanie dokumentu tożsamości.

Opłaty

Zgodnie z Ustawą z dnia 16 listopada 2006 r. o opłacie skarbowej (Dz. U. z 2016 r. poz. 1827) wysokość opłat związanych z ustanowieniem stref ochronnych ujęcia są następujące:

10 zł - opłata skarbową za wydanie decyzji.

17 zł – za złożenie dokumentu stwierdzającego udzielenie pełnomocnictwa lub prokury oraz jego odpis, wypis lub kopia – od każdego stosunku pełnomocnictwa (prokury)

Opłata skarbową podlega zwrotowi, jeżeli mimo zapłacenia opłaty nie dokonano czynności urzędowej. Zwrot opłaty skarbowej następuje na wniosek.

Zwolnione z opłaty skarbowej są:

- a. jednostki budżetowe,
- b. jednostki samorządu terytorialnego,
- c. organizacje pożytku publicznego, jeżeli składają wniosek o dokonanie czynności urzędowej wyłącznie w związku z nieodpłatną działalnością pożytku publicznego w rozumieniu przepisów o działalności pożytku publicznego i wolontariacie,
- d. osoby, które składają wniosek o dokonanie czynności urzędowej, albo składając dokument stwierdzający udzielenie pełnomocnictwa lub prokury, albo jego odpis, wypis lub kopię przedstawiają zaświadczenie o korzystaniu ze świadczeń pomocy społecznej z powodu ubóstwa.

Termin odpowiedzi

Zgodnie z Ustawą z dnia 14 czerwca 1960 r. **Kodeks postępowania administracyjnego** (Dz. U. z 2016 r., poz. 23, z późn. zm.) czas oczekiwania na odpowiedź wynosi:

1. do **1 miesiąca**,
2. do **2 miesięcy** w sprawach szczególnie skomplikowanych.

Wyznaczenie wielkości stref

- Strefa ochrony bezpośredniej – 30 m od ujęcia wody (w każdą stronę)
- Strefa ochrony pośredniej – tylko opis